

TWOI SPECJALIŚCI OD DREWNA BSH



ABIES POLSKA Sp. z o.o.

ul. Marii Dąbrowskiej 7
44-373 Wodzisław Śląski

GOTOWY PRODUKT NAJWYŻSZEJ JAKOŚCI

Drewno klejone warstwowo produkowane jest z desek, suszonych komorowo do wilgotności około 10% i struganych, zwanych lamelami, z których wycina się wady konstrukcyjne obniżające wytrzymałość oraz wady optyczne, np.: duże sęki, duże worki żywiczne, zakorki. Dzięki wycięciu wszelkich wad oraz czterostronnemu struganiu otrzymujemy produkt najwyższej jakości – drewno klejone warstwowo BSH.

Wysoka stabilność kształtu i jakość powierzchni:

Normalne drewno budowlane – tarcica – znacznie wysycha w stanie zamontowanym. Kurczy się, wypacza, wykrzywia. Drewno lite o wysokości 24cm kurczy się podczas schnięcia z wilgotności 30% do 10% o około 10 do 20mm. W procesie tym powstają znaczne pęknięcia, krzywizny i inne wady, co powoduje nieszczelności ścian, wypaczenia linii dachu, obniżenie wytrzymałości konstrukcyjnej.

Drewno klejone warstwowo (BSH) dzięki odpowiedniej obróbce nie krzywi się, nie pęka dzięki czemu nadaje się szczególnie dobrze do wykonywania wszelkich konstrukcji budowlanych. Drewno strugane i fazowane jest ze wszystkich stron, posiada gładką i piękną powierzchnię.



Dłuższe elementy i mniejsze przekroje:



Drewno klejone warstwowo wykazuje dużo większą wytrzymałość i lepszą sztywność niż normalne drewno budowlane, dlatego też oferujemy Państwu w standardzie długości do 18m dostępnej w szerokiej klasie wytrzymałości konstrukcyjnej i jakości wykończenia powierzchni.

Brak konieczności stosowania chemicznych środków ochrony drewna:

Drewno klejone warstwowo, prawidłowo zamontowane we wnętrzach pomieszczeń, nie wymaga chemicznych środków ochrony drewna zgodnie z DIN 68800 cz. 3.

Doskonałe właściwości oddziaływania biologicznego dla ludzi i zwierząt:

Drewno klejone warstwowo jako produkt naturalny posiada niezwykle właściwości mieszkalno – biologiczne, wpływając bardzo pozytywnie na klimat pomieszczenia oraz zdrowie jego mieszkańców.

BSH konstrukcyjne:

Standardowe wymiary w długościach 12, 13 i 13,5 mb:

(ilość sztuk w paczce, x – dostępność przekroju)

szerokość	60 W.F 80	80	100	120	140	160	180	200	240
wysokość*	80	80	100	120	140	160	180	200	240
80	x	x	-	-	-	-	-	-	-
100	-	-	36	-	-	-	-	-	-
120	x	30	30	20	-	-	-	-	-
140	-	-	-	-	16	-	-	-	-
160	x	21	21	14	x	14	-	-	-
200	x	x	18	12	12	12	x	12	-
240	x	x	x	10	10	10	x	x	x
280	x	x	x	x	x	8	8	x	x
320	x	x	x	x	x	x	x	x	x
360	x	x	x	x	x	x	x	x	x
400	x	x	x	x	x	x	x	x	x
440	-	x	x	x	x	x	x	x	x
480	-	x	x	x	x	x	x	x	x
520	-	x	x	x	x	x	x	x	x
560	-	x	x	x	x	x	x	x	x
600	-	x	x	x	x	x	x	x	x
640	-	x	x	x	x	x	x	x	x
680	-	x	x	x	x	x	x	x	x
720	-	x	x	x	x	x	x	x	x
760	-	x	x	x	x	x	x	x	x
800	-	x	x	x	x	x	x	x	x
840	-	x	x	x	x	x	x	x	x
880	-	x	x	x	x	x	x	x	x
920	-	x	x	x	x	x	x	x	x
960	-	x	x	x	x	x	x	x	x
1000	-	x	x	x	x	x	x	x	x
1040	-	x	x	x	x	x	x	x	x
1080	-	x	x	x	x	x	x	x	x
1120	-	x	x	x	x	x	x	x	x
1160	-	x	x	x	x	x	x	x	x
1200	-	x	x	x	x	x	x	x	x
1240	-	x	x	x	x	x	x	x	x

* - lamel 40 mm grubości możliwość strugania do 20mm

Możliwości produkcyjne:

długości od 6 do 18mb konfekcjonowane co do 1cm , długości powyżej 18m są dostępne na zapytanie.

Inne przekroje wykonujemy na zamówienie.

BSH toczone:

Standardowe wymiary w ciągłej sprzedaży:

(długości od 0,5 do 5,8 m)

Rodzaj drewna	Średnica (mm)							
	80	100	120	140	160	180	200	220
Świerk	X	X	X	X	X	X	X	X
Modrzew	X	X	X	X	X	X	X	X
Sosna*	X	X	X	X	X	X	X	X

* - dostępna również impregnowana



Klasa wizualna, dwukrotnie heblowane, długości od 0,5 do 5,8 m.

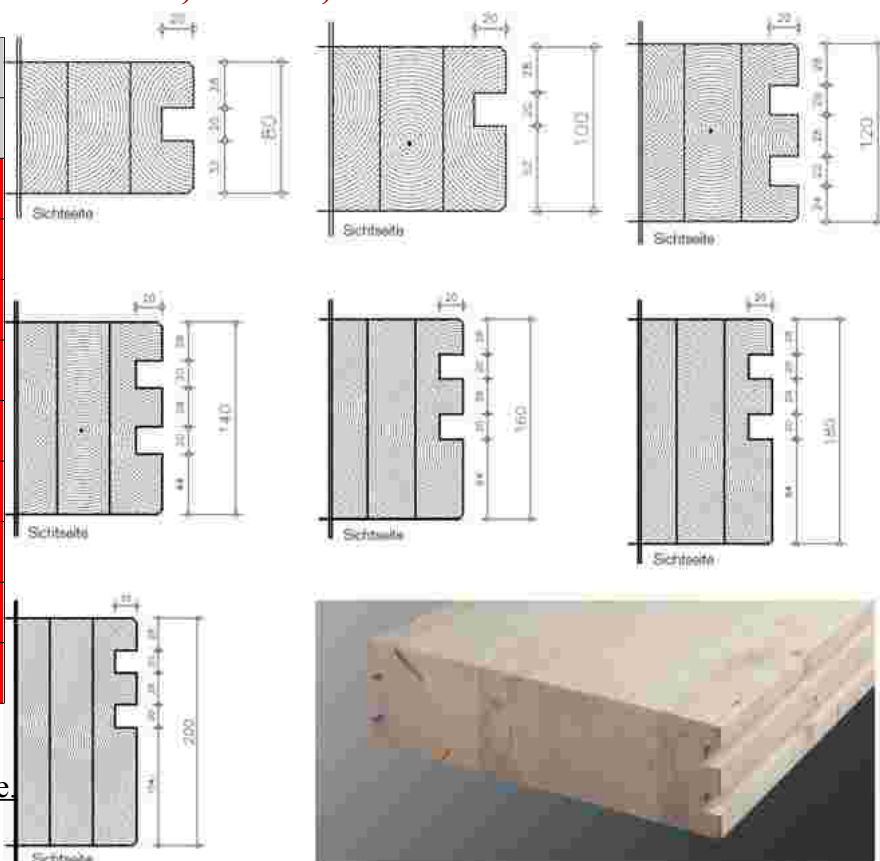
Stropy BSH:

Standardowe wymiary w długościach 12, 13 i 13,5 mb:

Grubość (mm)	Szerokość (mm)*				
	420	460	500	540	580
80	X	X	X	X	X
100	X	X	X	X	X
120	X	X	X	X	X
140	X	X	X	X	X
160	X	X	X	X	X
180	X	X	X	X	X
200	X	X	X	X	X
220	X	X	X	X	X
240	X	X	X	X	X

* - szerokość + 20 mm pióro, lamele 40mm.

Inne przekroje wykonujemy na zamówienie.

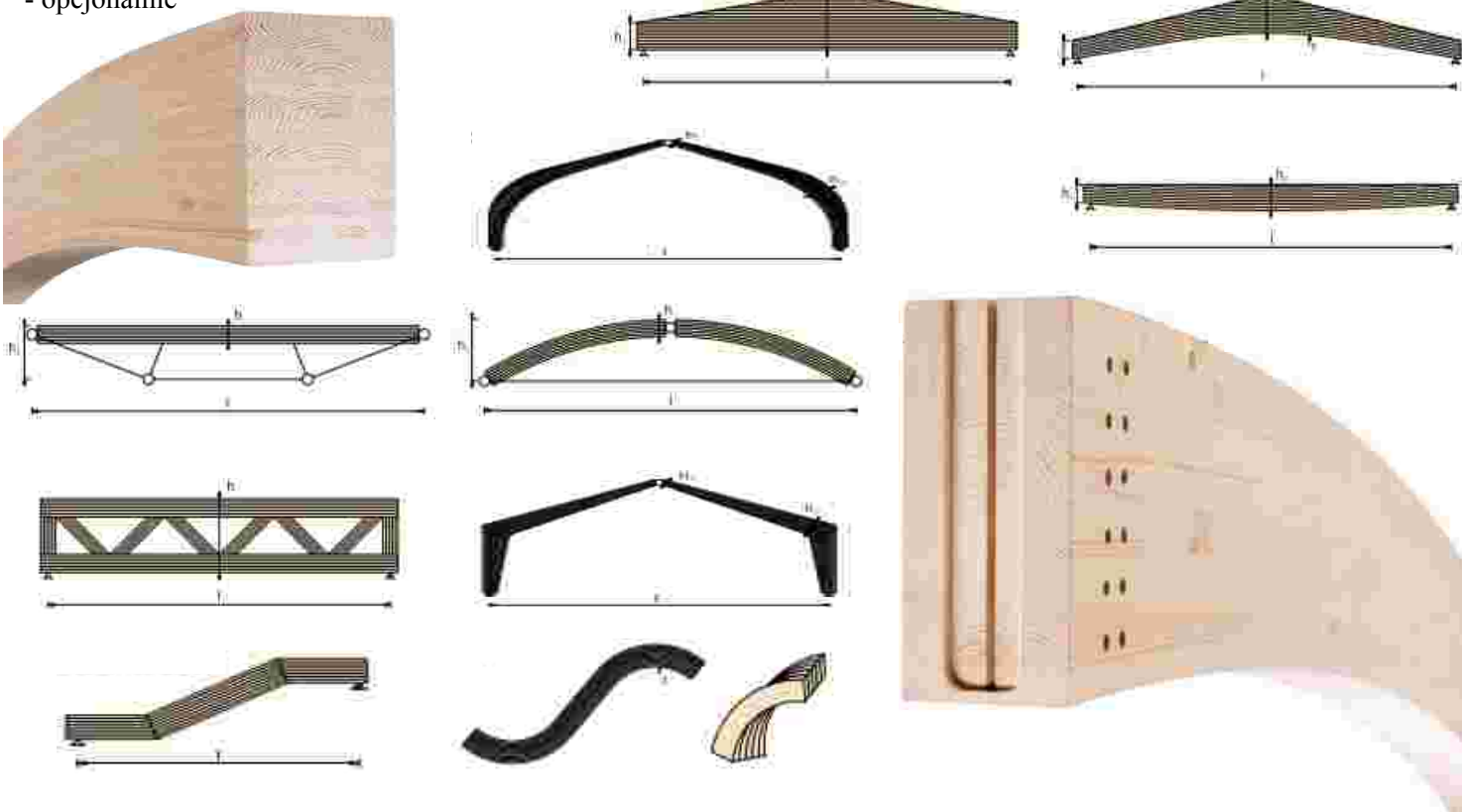


Wiązary dźwigary BSH:

Oferujemy wykonanie wiązarów i dźwigarów według Państwa potrzeb.

Długość	od 3 do 48mb
Grubość	od 0,08 do 0,48m
Wysokość (nie dotyczy wiązarów)	od 0,12 do 2,3m
Promień gięcia (w przypadku wiązarów łukowych)	od 1 do 33m
Klasy wytrzymałości	GL 24, 28, 32 GL 36*

*- opcjonalnie



SPECYFIKACJA TECHNICZNA BSH:

Dostępność surowca	Świerk, na zamówienie Sosna, Dąglezja, Modrzew,
Klasa wytrzymałości zgodnie z Normą PN-EN 4074-4 lub wizualnie zgodnie z PN-EN 4074-1,	Standardowa GL24 , GL28 , GL32 H lub C
Wykonanie według Normy	PN-EN 386, klejenie PN-EN 301-1,
Klasa wykończenia powierzchni	SI = wizualna, NSI = przemysłowa,
Wilgotność drewna	12% (+/- 2%)
Ogniodporność	D, s2, d0 - zgodnie z Normą PN-EN 14080:2013 0,7 mm/min - zgodnie Normą PN-EN 1995-1-2:2008/NA:



ZAPRASZAMY

Dystrybucja i sprzedaż:

ABIES POLSKA Sp. z o.o.

ul. Marii Dąbrowskiej 7
44-373 Wodzisław Śląski
REGON 36213954200000
NIP 6472572008

Tel (+48) 32 720 28 19
Fax (+48) 32 720 29 17
E-mail: biuro@abies-polska.pl
www.abies-polska.pl



Produkcja:

ABIES AUSTRIA Holzverarbeitung GmbH
Nr. 401
A-4664 Oberweis
Austria
Tel.+43 (0) 7612 63 777
www.abies-austria.at